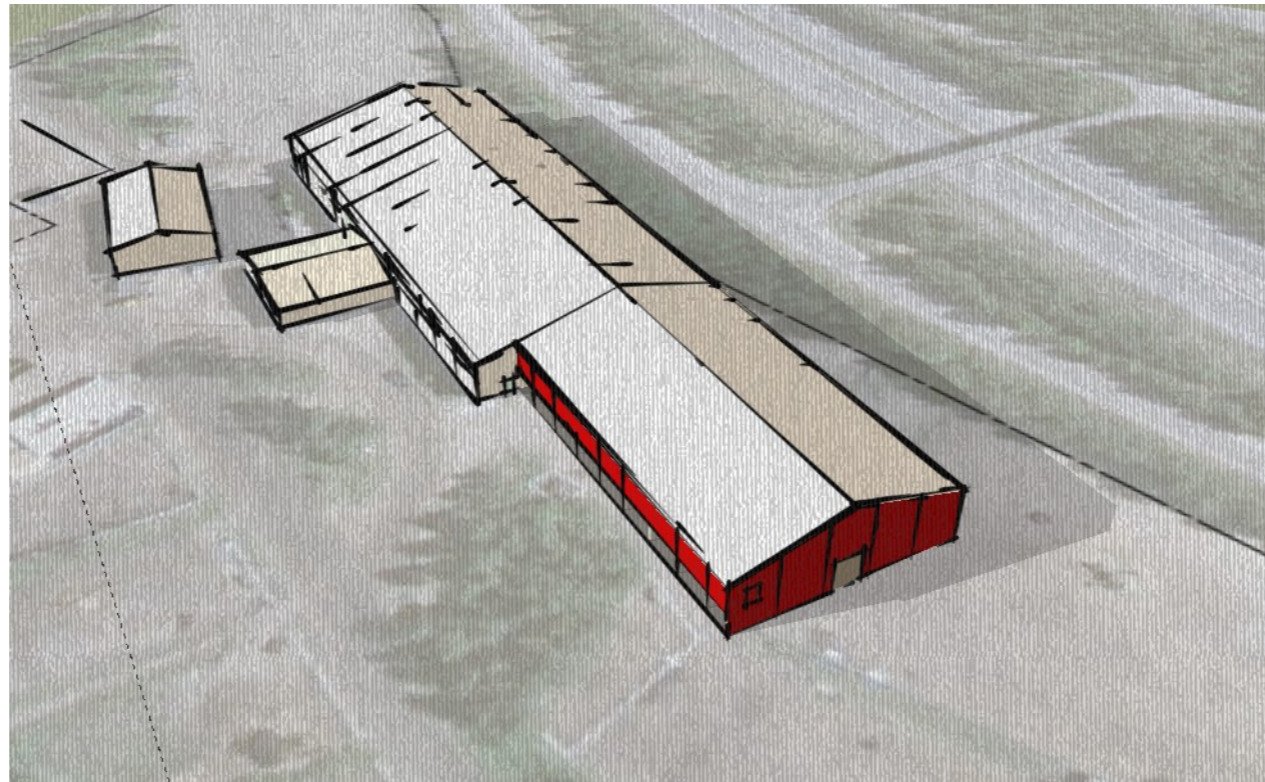


Vision 2020



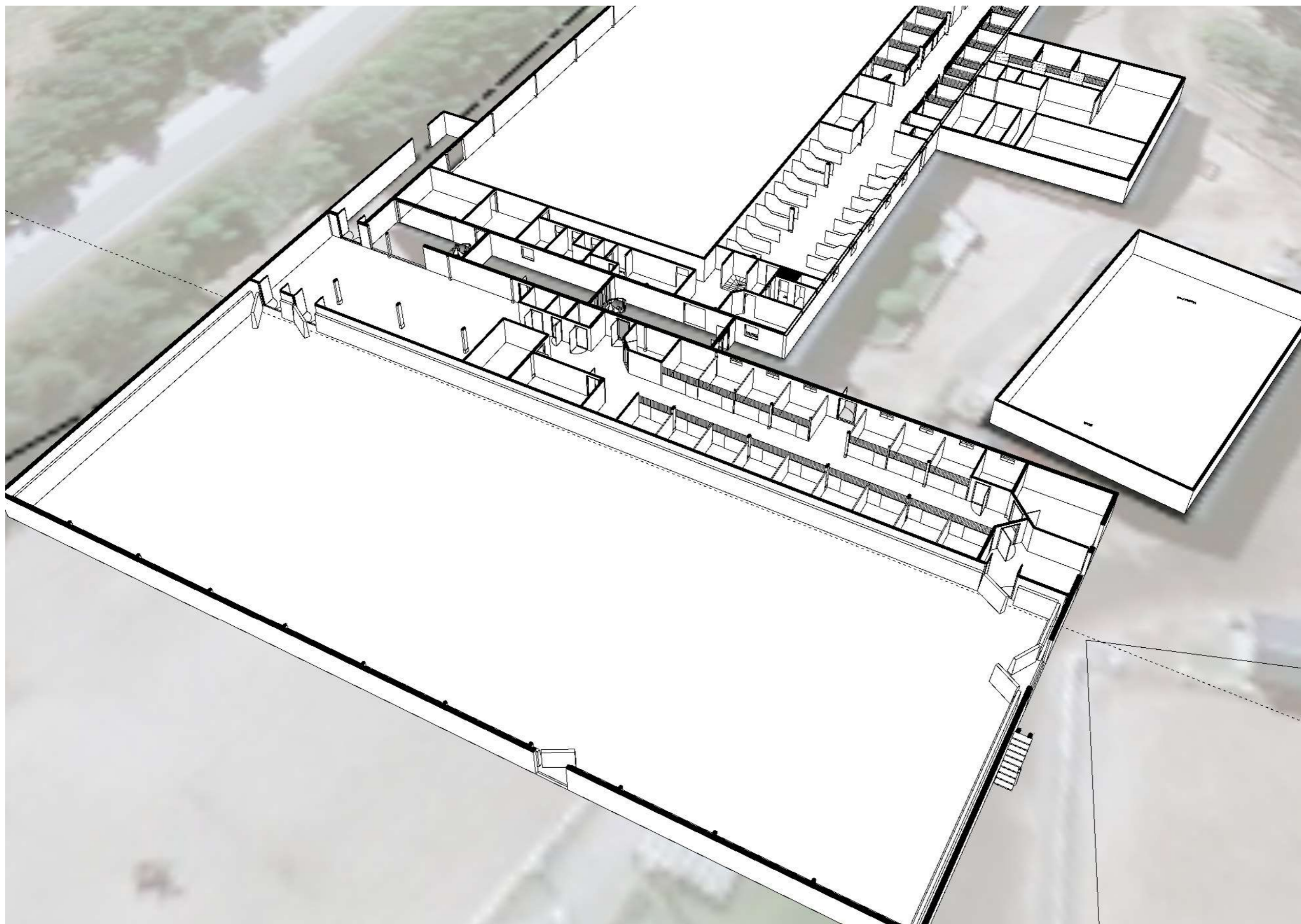
Presentation av 2018 års styrelses förslag till utveckling av Södra Umeå Ryttarförening, anläggningen och verksamheten.



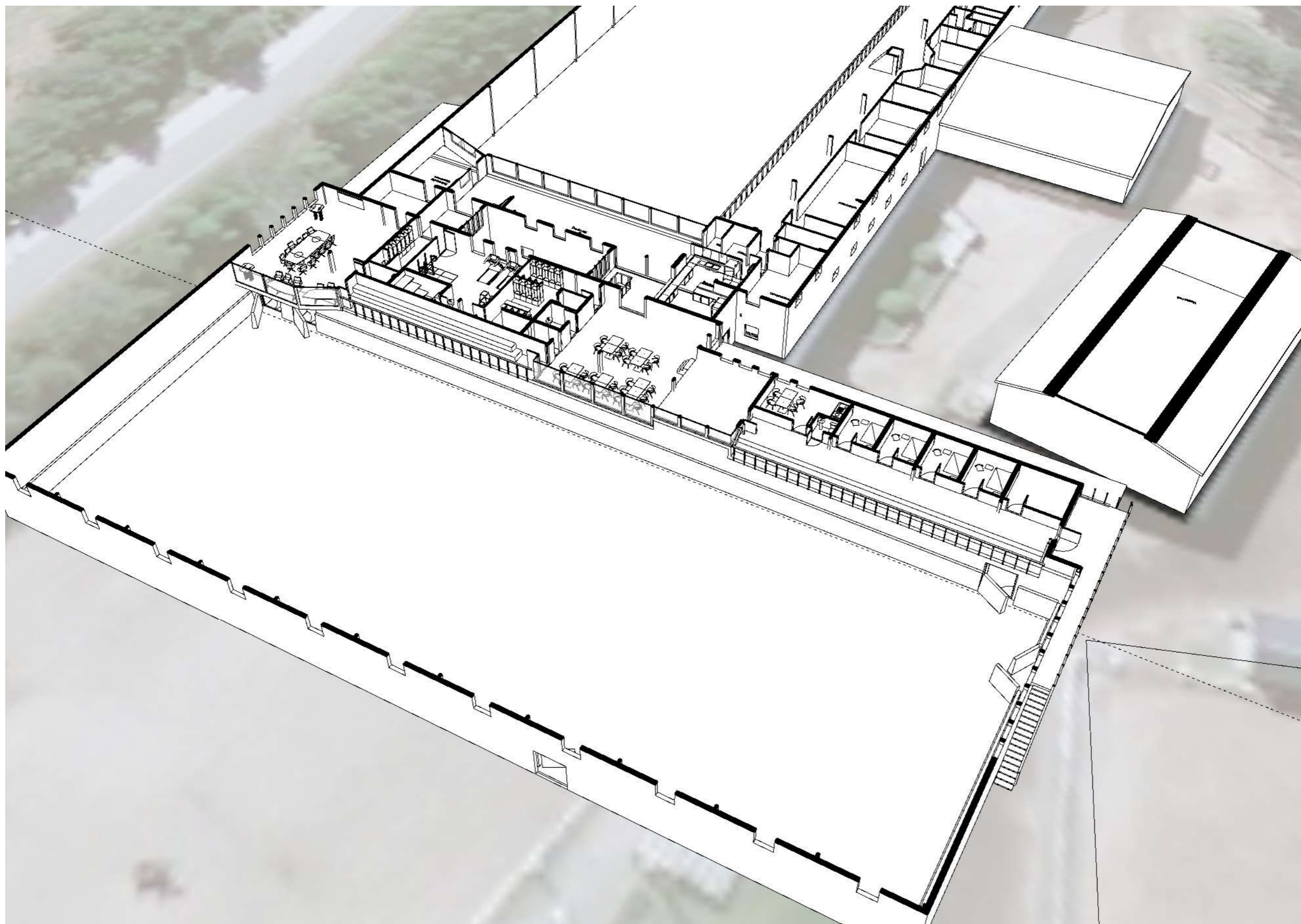
Nuläge
Vy från norr



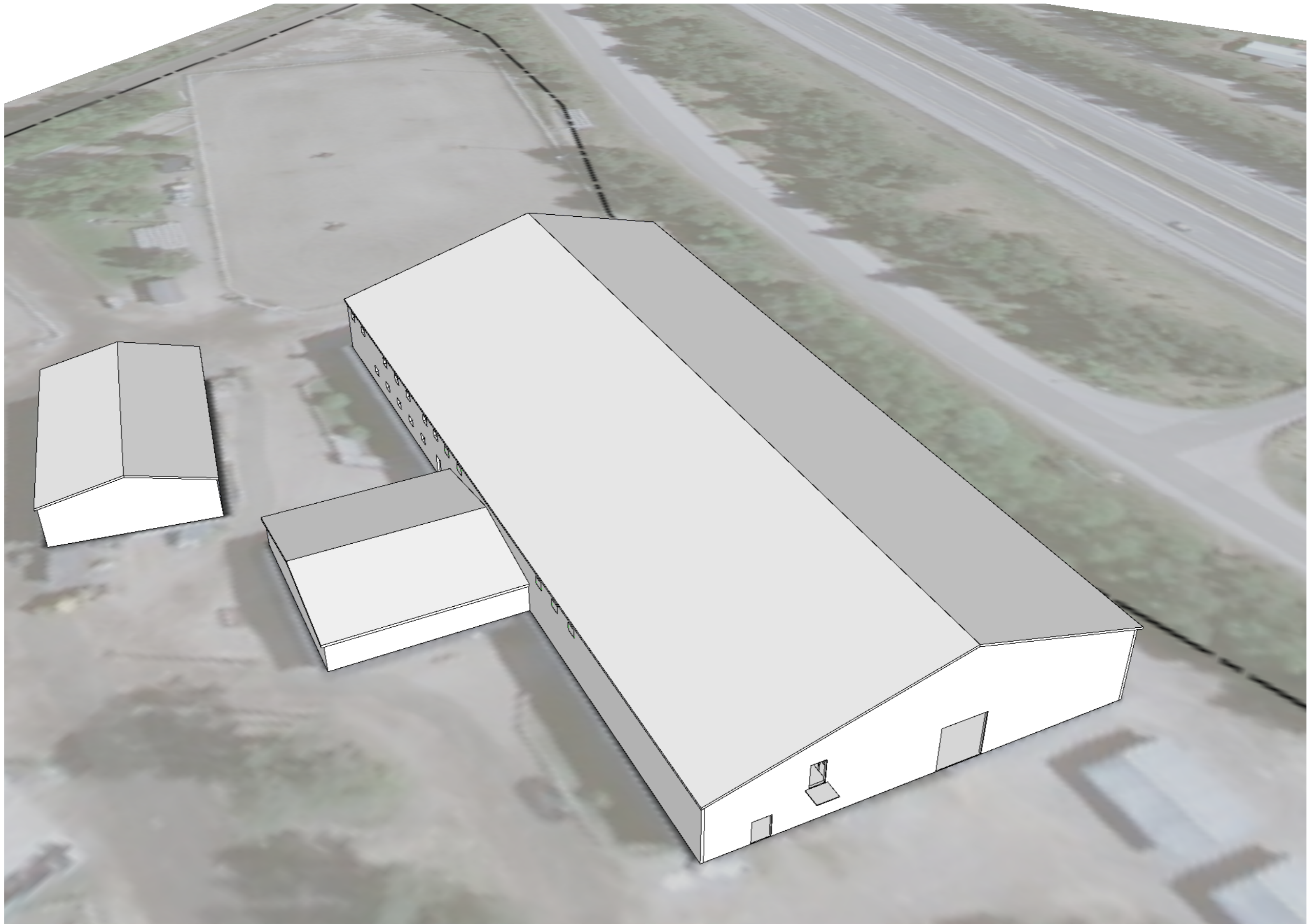
Förra visionen med en fristående "hopdockad" byggnad



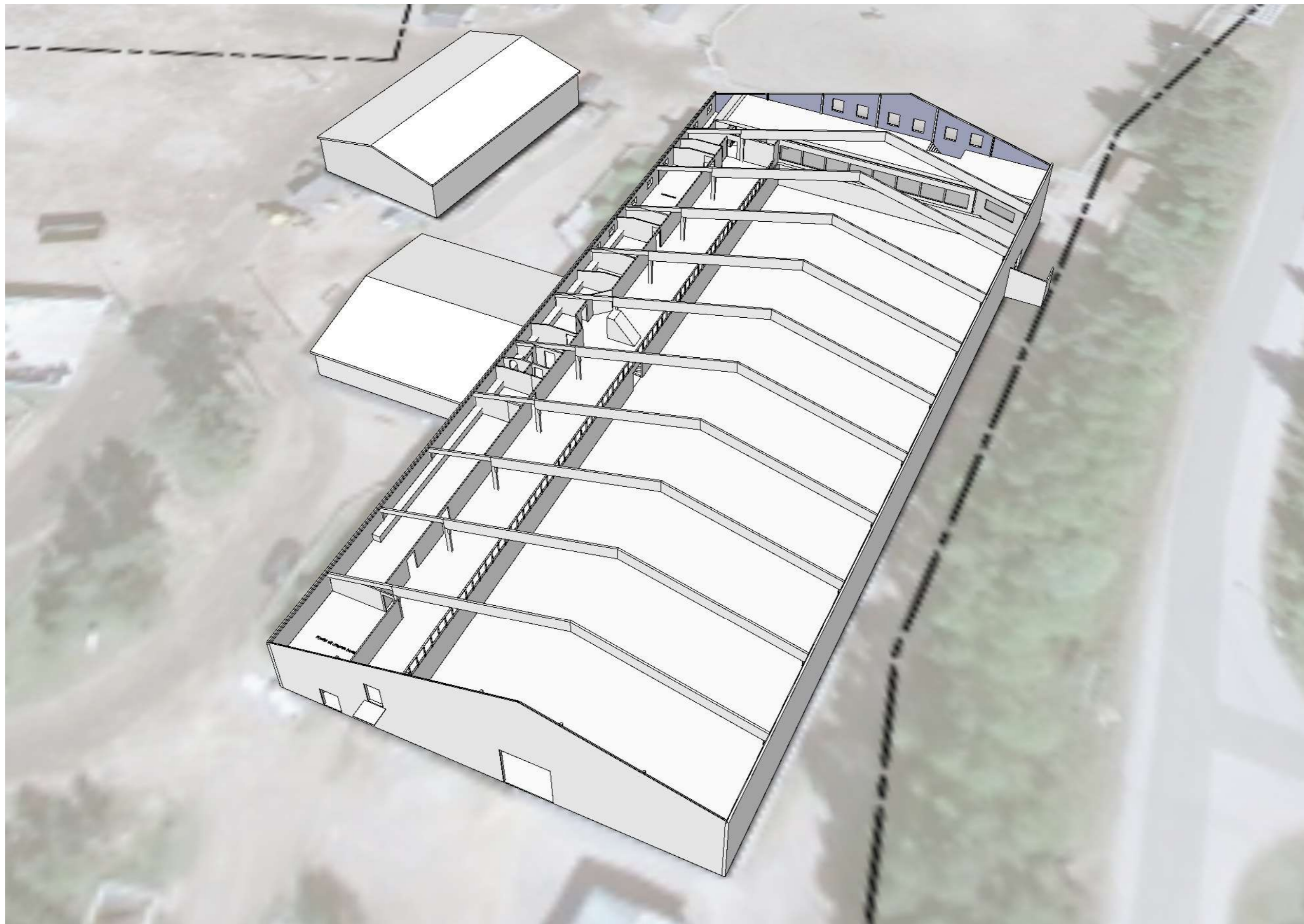
"Gamla" visionen med 15 nya boxplatser i bottenvåningen



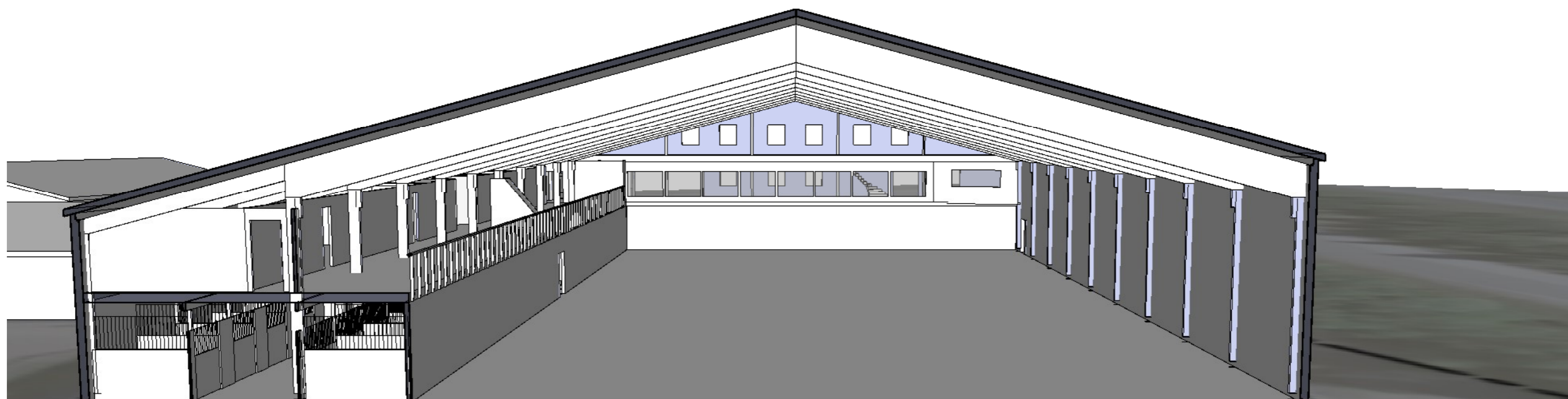
"Gamla" visionen, 1 tr, med utökad cafeteria, mötesrum och övernattningsrum.



Nuläge
Vy från söder



Nuläge
Principuppbyggnad av ridhuset



Nuläge

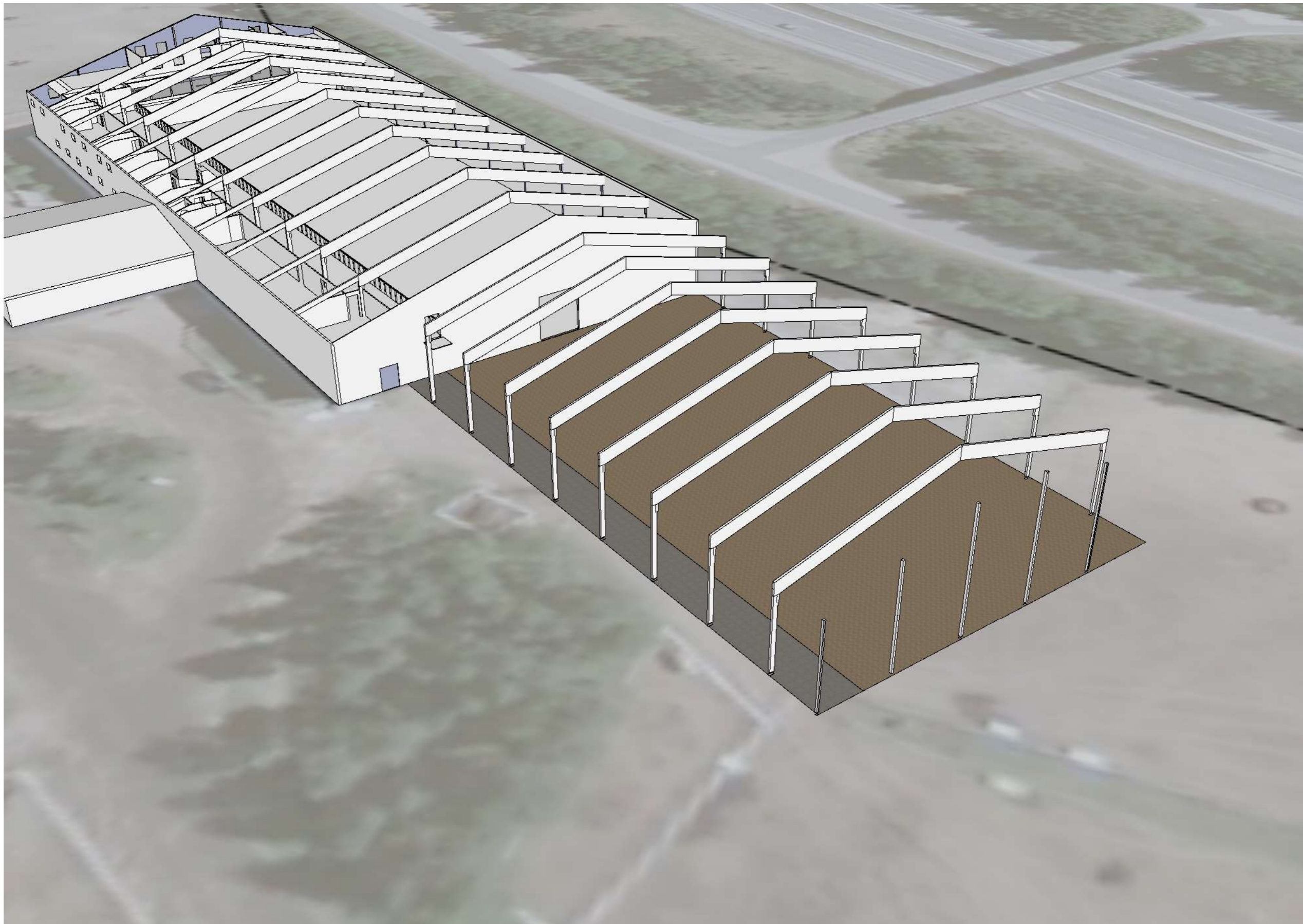
Principuppbyggnad av ridhuset, sektion som visar limträbågarna och den förlängning som utgör stall på bottenvåning och förrådsdelar mm en trappa upp.



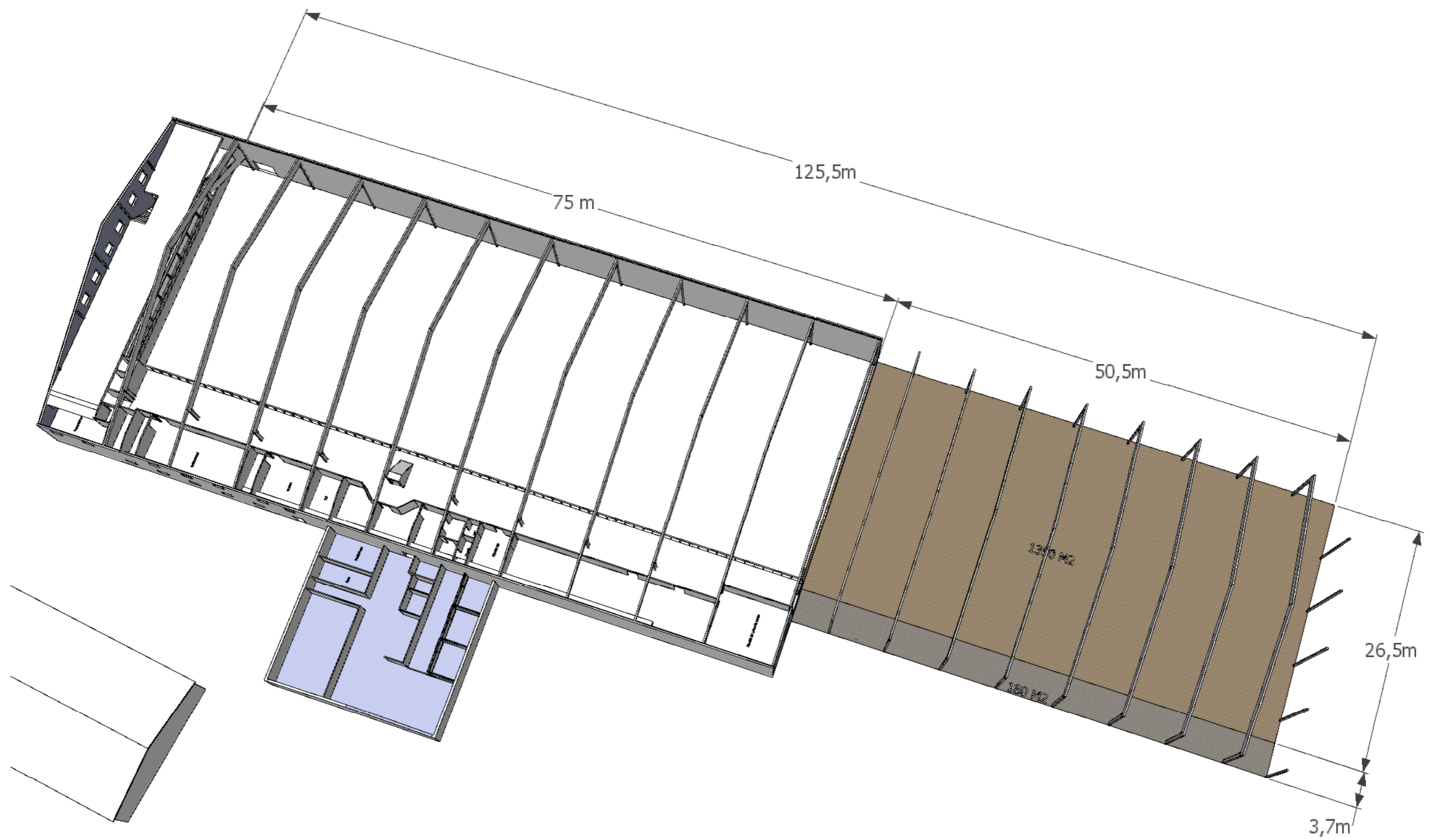
Nya visionen, Vision 2020

Ett omtag som innebär en förlängning av befintlig manege med uteboxar under tak.

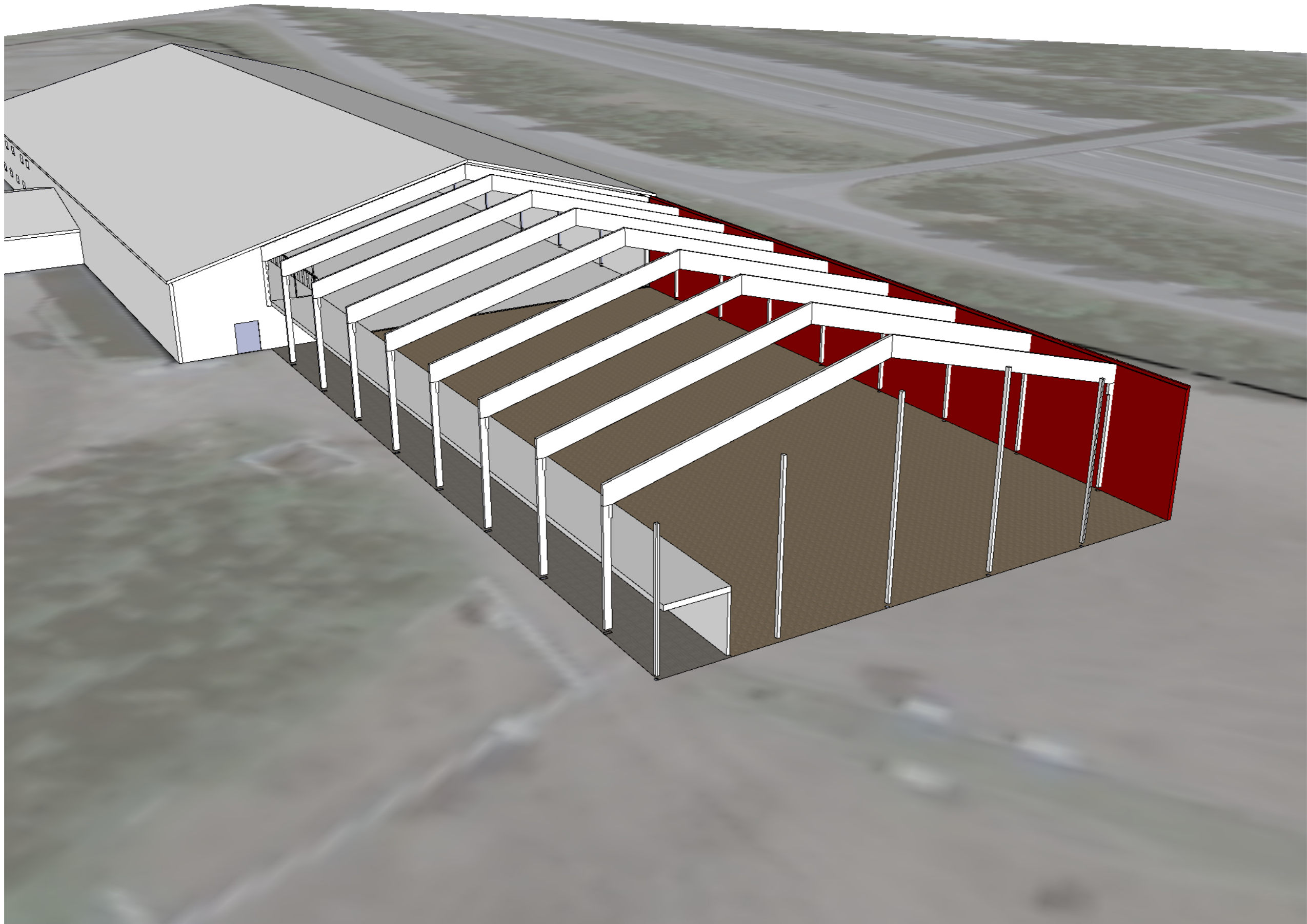
SURF Vision 2020



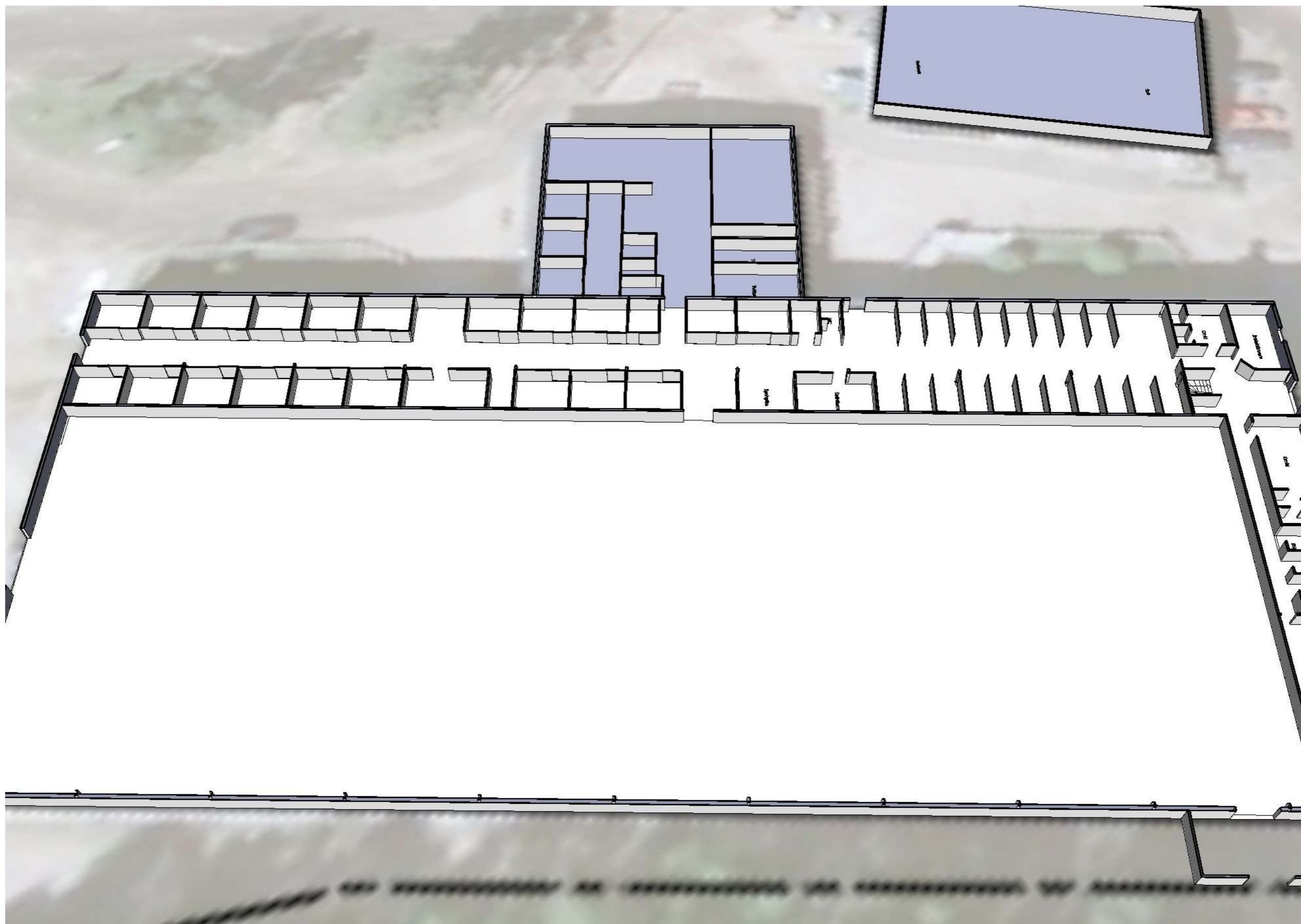
Principen bygger på att "bara" förlänga den primära stommen.



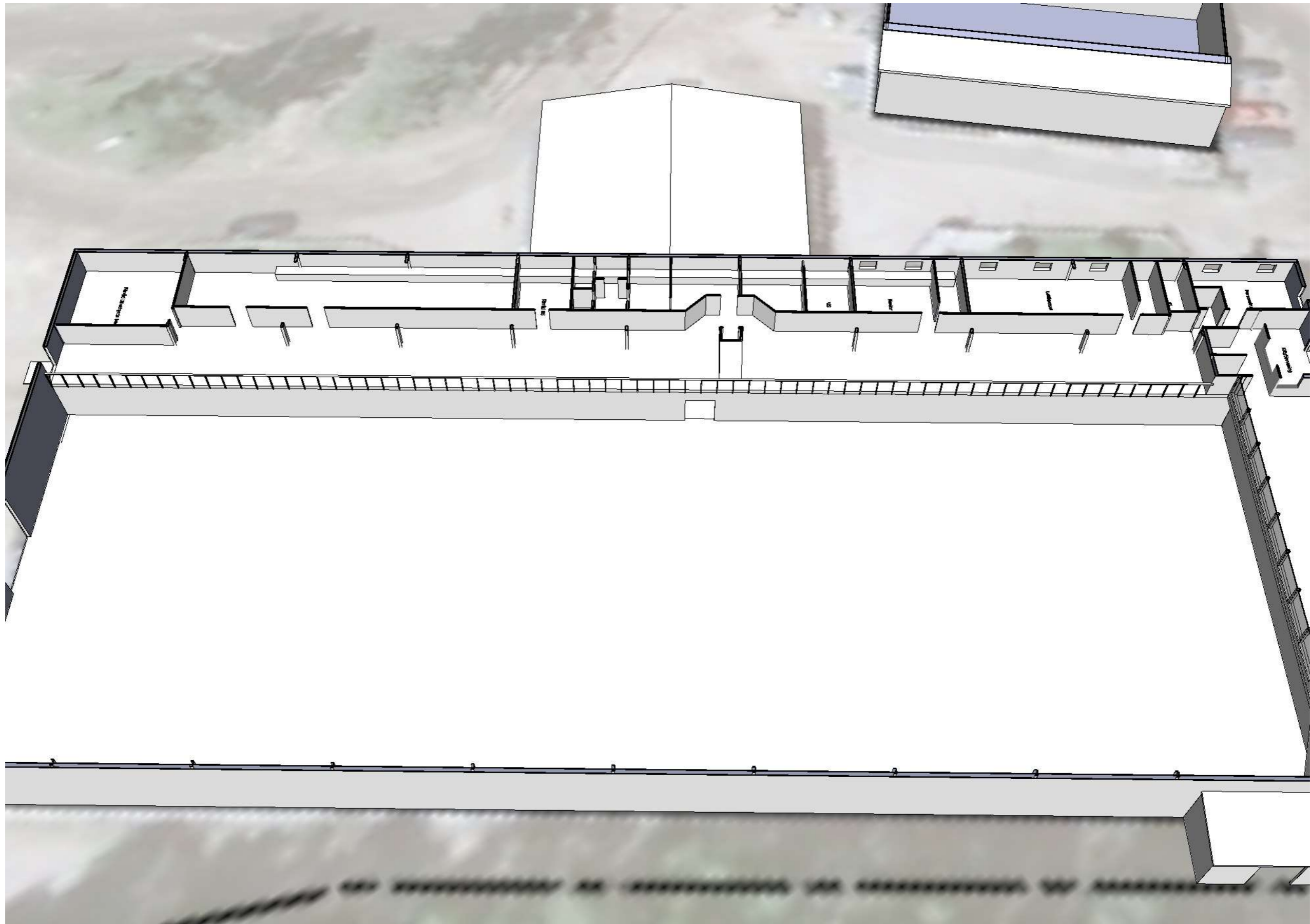
Förlängning med ca 50m medger 3X40m 2X60m alternativt 125m lång manege med 25 m bredd



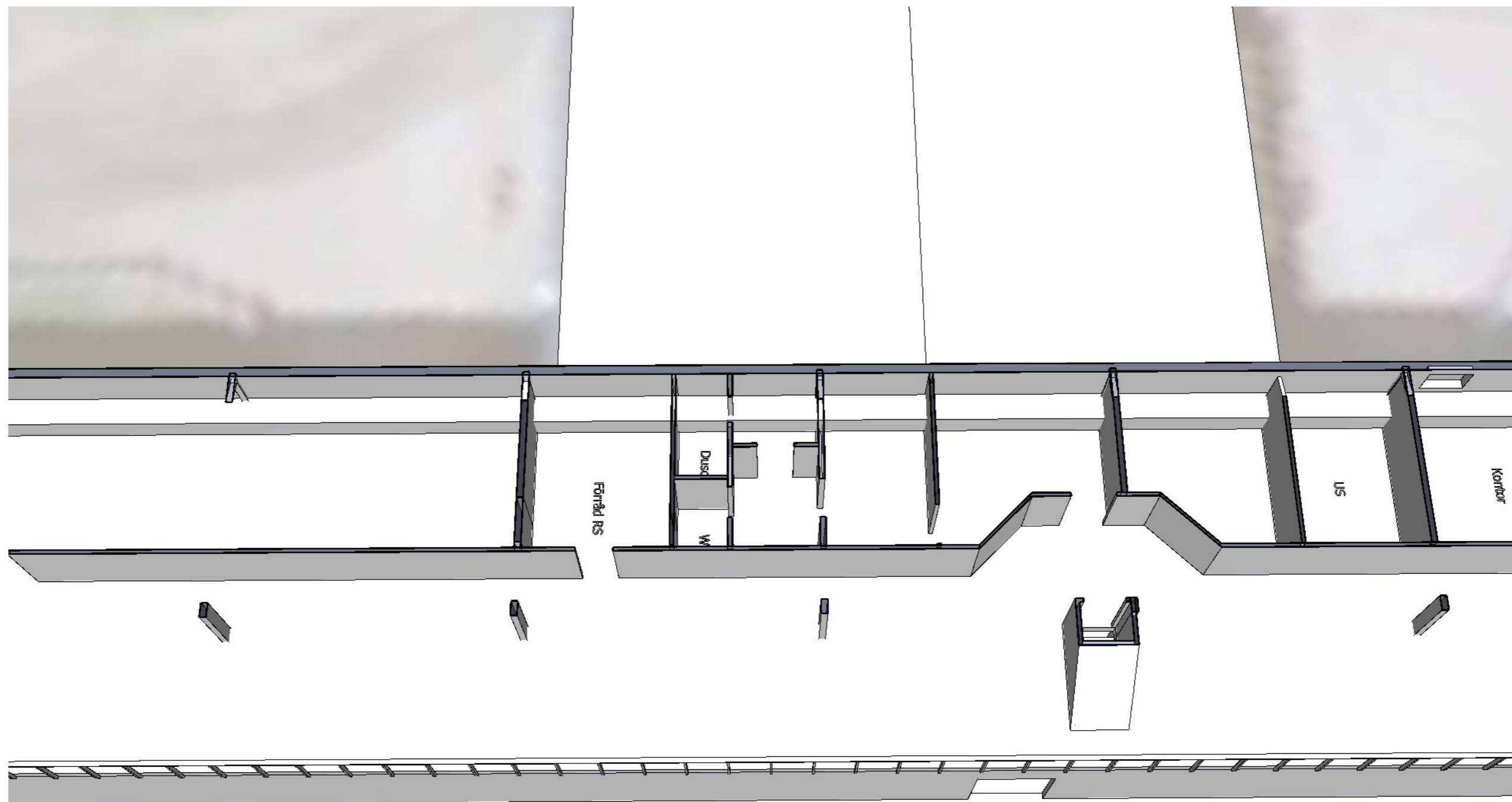
Läktare av KL-trä, väggar av sandwichelement, bärdäck och papptak. Effektivt och rationellt byggsätt som ger kostnadseffektiva kvadratmeter.

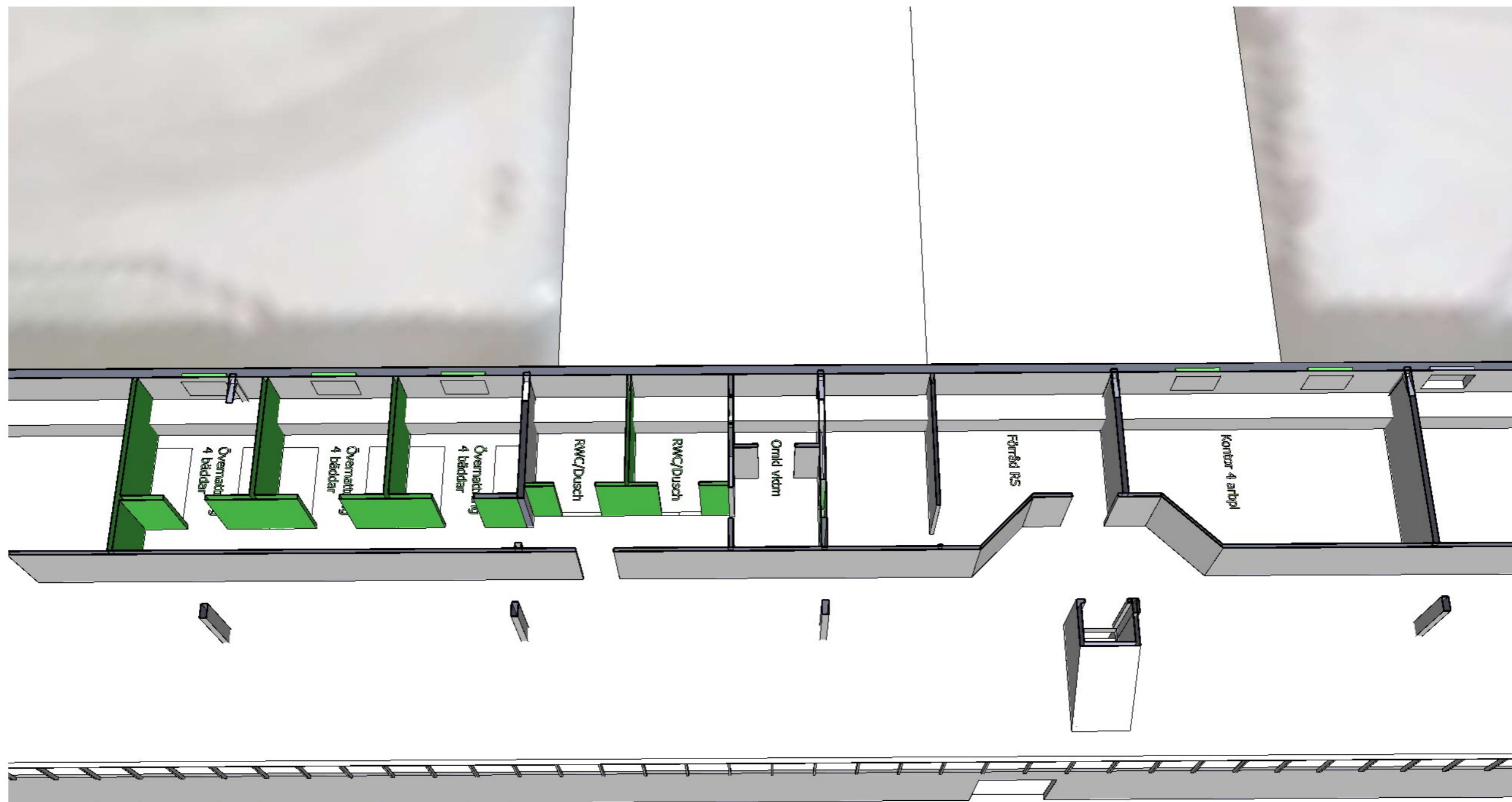


Principuppbyggnad av ridhuset bottenvåning. Kallstall som kan rustas för permanent användning

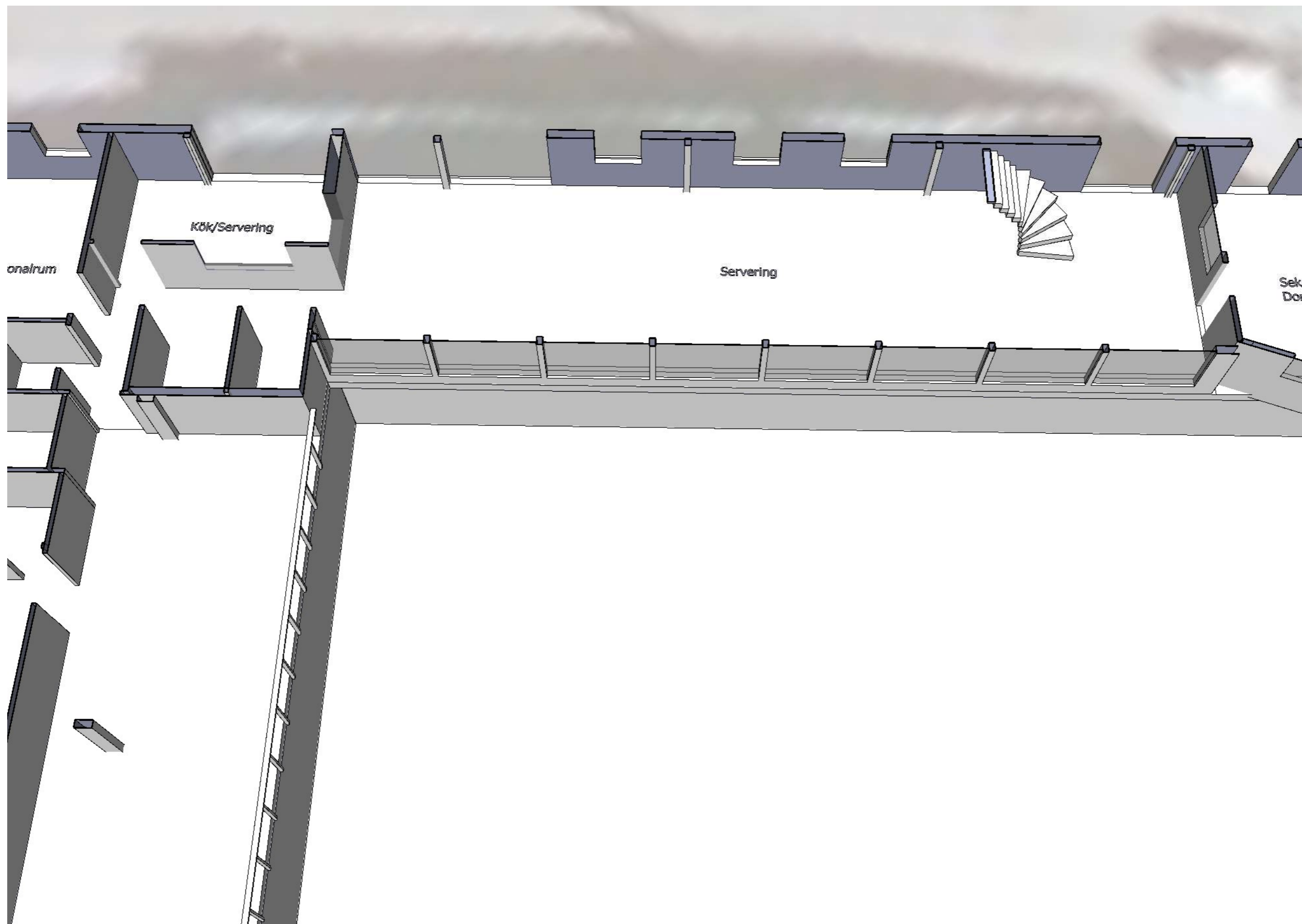


Befintlig planlösning 1 tr

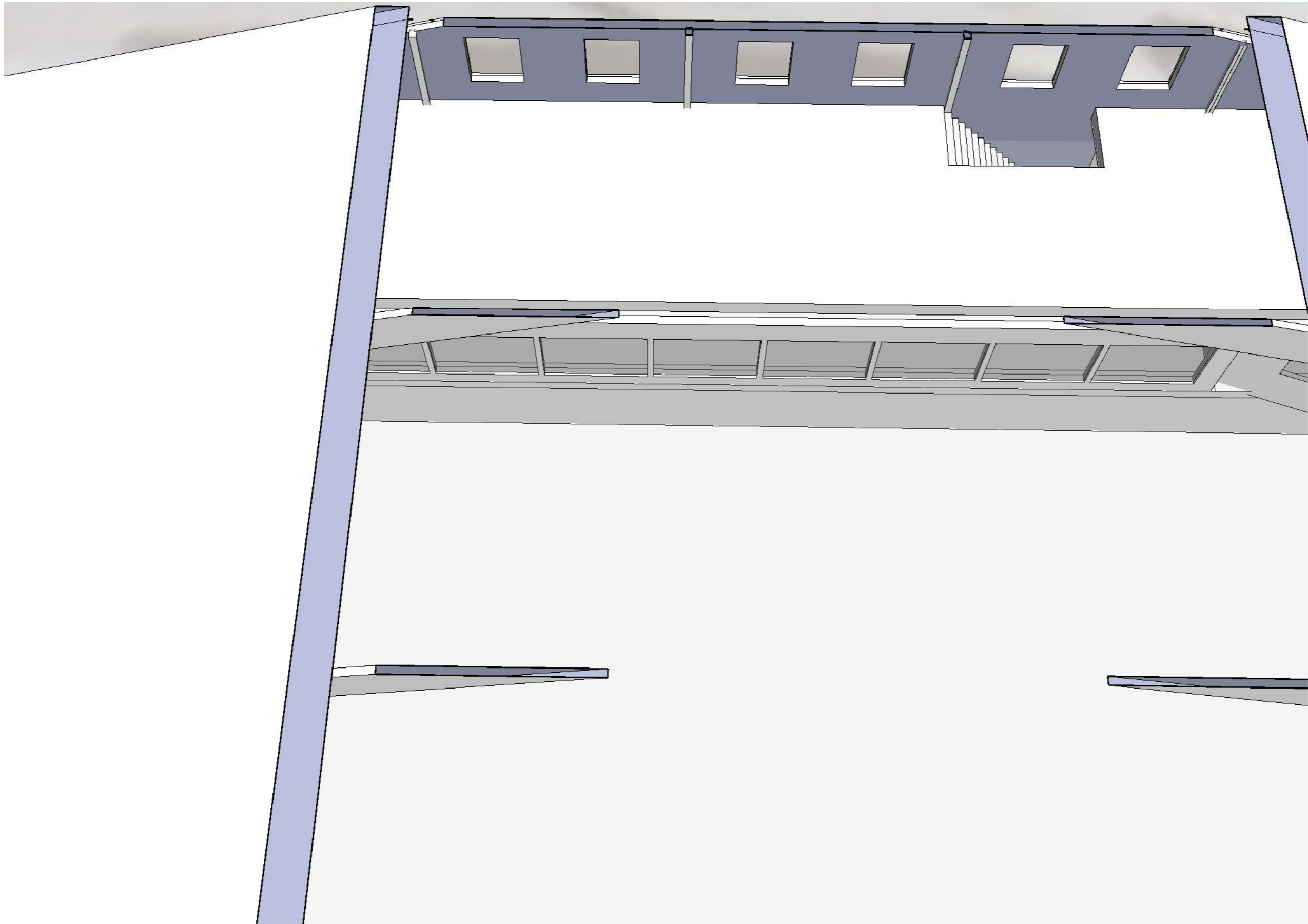




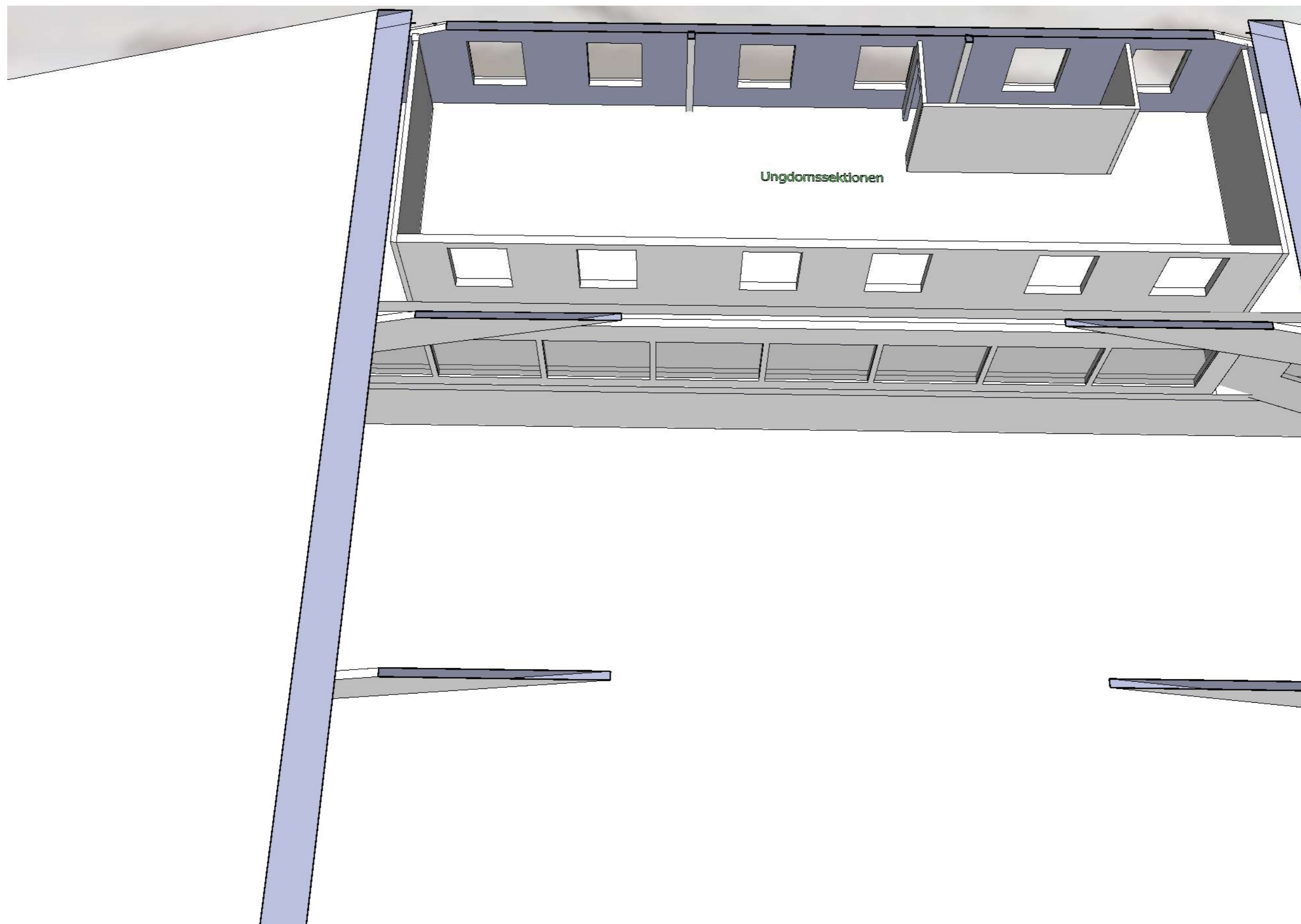
Ny planlösning 1 tr
Omdisponering av ytor ger inom befintlig byggnad två RWC med dusch och 12
bäddars övernattningsmöjlighet



Befintlig planlösning 1 tr, cafeteria



Befintlig planlösning 2 tr, loft över cafeteria.



Ny planlösning 2 tr
Nytt generöst utrymme för ungdomssektionens verksamheter.